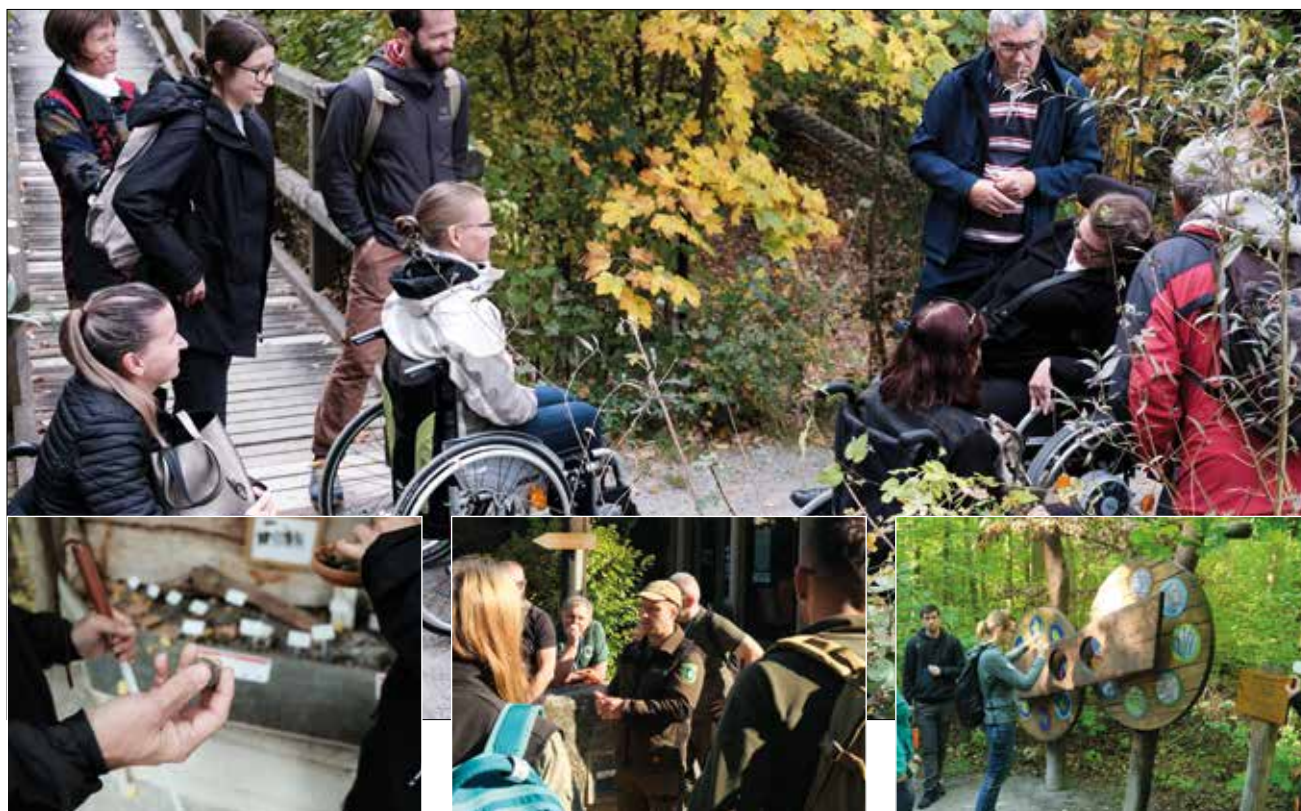


# NATUR BARRIEREFREI ERLEBEN

Schulungs- und Qualifizierungsangebot  
für inklusive Naturführungen



## Inklusion im Naturerleben – Ein Thema für alle

Wollen Sie Besucherinnen und Besuchern Ihrer Einrichtungen und Naturliebhabenden in Ihrer Tourismusdestination ein inklusives Naturerleben ermöglichen? Inklusion wird oft mit Barrierefreiheit gleichgesetzt. Inklusion ist natürlich ein Thema für Menschen mit Mobilitätseinschränkungen, Hörbehinderung, Seheinschränkung oder Lernschwierigkeiten. Für Ältere Menschen, für Familien mit kleinen Kindern und für Menschen, in deren Leben Natur bisher keine Rolle gespielt hat oder die aus anderen Kulturkreisen stammen, sind inklusive Angebote aber ebenso unentbehrlich wie für Menschen mit anerkannten Behinderungen.

## Warum ein Schulungsangebot? – Für Inklusion im Naturerleben

Mit unserem Schulungsangebot unterstützen wir Umweltbildende bei wichtigen Schritten auf dem Weg zu mehr Inklusion im Naturerleben. Wir wollen damit die Entwicklung von inklusiven Naturerlebnissen, Landschaftsführungen etc. unterstützen. Die Schulung orientiert sich dabei am bundesweiten Kennzeichnungssystem für Barrierefreiheit „Reisen für Alle“.

## Was bieten die Schulungen? – Einstieg und Vertiefung

Das Schulungsangebot bietet eine von Reisen für Alle mit erarbeitete und bundesweit anerkannte, einheitliche Aus- und Weiterbildung zum Thema „Barrierefreiheit“, das von allen in der Umweltbildung für die Qualifizierung von Mitarbeitenden zu inklusiven Angeboten genutzt werden kann. Die Schulungen sind als Module so konzipiert, dass sie leicht in bestehende Ausbildungen integriert werden können, wie etwa bei der Ausbildung zur/zum zertifizierten Natur- und Landschaftsführer:in, in der Rangerausbildung usw.).

## Wer wird geschult? – Unsere Zielgruppen

Zielgruppen der Schulung sind Personen, die Natur- und Landschaftsführungen anbieten, z.B.

- GästeführerInnen
- Natur- und LandschaftsführerInnen (ZNL)
- RangerInnen
- UmweltbildnerInnen in Naturschutzzentren
- FÖJ- und Bundesfreiwilligendienstleistende
- Partner der Nationalen Naturlandschaften mit Führungsangeboten

## Wie ist das Schulungs- und Qualifizierungsangebot aufgebaut?

### Basis- und Aufbaumodule

#### Das Schulungskonzept im Überblick

<p><b>Basismodul</b></p> <p>Standard = 8 LE á 45min (ganztäglich) *</p> <p><b>Inhalte/Zielrichtung:</b> Grundlagen Sensibilisierung Zielgruppen Anforderungen</p>	<p><b>Aufbaumodule (8 LE á 45 min – ganztäglich) *</b></p> <table border="1"> <tr> <td>„Naturführungen leicht verständlich“ (Leichte/Einfache Sprache)</td> <td>„Naturführungen für Alle entwickeln“ (Angebotsentwicklung)</td> </tr> <tr> <td>„Naturführungen mit allen Sinnen“ (Schwerpunkt „Hören“)</td> <td>„Naturführungen für Alle vermarkten“ (Marketing)</td> </tr> <tr> <td>„Naturführungen mit allen Sinnen“ (Schwerpunkt „Sehen“)</td> <td>„Naturführungen für Alle in der Region vernetzen“ (Netzwerken/Servicekette)</td> </tr> </table>	„Naturführungen leicht verständlich“ (Leichte/Einfache Sprache)	„Naturführungen für Alle entwickeln“ (Angebotsentwicklung)	„Naturführungen mit allen Sinnen“ (Schwerpunkt „Hören“)	„Naturführungen für Alle vermarkten“ (Marketing)	„Naturführungen mit allen Sinnen“ (Schwerpunkt „Sehen“)	„Naturführungen für Alle in der Region vernetzen“ (Netzwerken/Servicekette)
„Naturführungen leicht verständlich“ (Leichte/Einfache Sprache)	„Naturführungen für Alle entwickeln“ (Angebotsentwicklung)						
„Naturführungen mit allen Sinnen“ (Schwerpunkt „Hören“)	„Naturführungen für Alle vermarkten“ (Marketing)						
„Naturführungen mit allen Sinnen“ (Schwerpunkt „Sehen“)	„Naturführungen für Alle in der Region vernetzen“ (Netzwerken/Servicekette)						

Alle Schulungsmodulare sind auf 8 Lerneinheiten zu je 45 Minuten ausgelegt. Nach Rücksprache können auf Grundlage einer konkreten Bedarfsermittlung und Beratung auch halbtägige Basis- und Aufbauschulungen angeboten werden, die eine erste Einführung bzw. reduzierte Vertiefung mit je vier Lerneinheiten bieten.

### Basismodul „Natur barrierefrei erleben“

Die Schulungen für Inklusion im Naturerleben beginnen mit einem ganztägigen Basismodul:

- **Dauer/Umfang:** eintägig, acht Lerneinheiten (á 45 Minuten)
- **Zielgruppe:** Oben genannte Gruppen mit Führungsangeboten in der Erstausbildung oder auch als Weiter-/ Fortbildung für bereits erfahrenes Naturführungspersonal
- **Ziele:**
  - o Vermittlung von Grundlagen, Kennenlernen der besonderen Anforderungen bei barrierefreien Naturführungen
  - o Motivation und Sensibilisierung
  - o Befähigung zur Verbesserung des eigenen, barrierefreien Führungsangebotes
  - o Hinweise zur Schaffung spezieller barrierefreier Führungsangebote
  - o Austausch bereits bei den Teilnehmenden vorhandener Informationen
- **Inhalte:**

Was ist Barrierefreiheit und warum ist das wichtig, welche Barrieren gibt es, Marktpotenziale, gesetzliche Grundlagen, Anforderungen der Gäste, worauf kommt es bei inklusiven Naturerlebnissen an, Kommunikation und Einbindung touristischer Akteure.

## Aufbaumodule für barrierefreie Angebote

### Naturführungen für bestimmte Zielgruppen und weitere wichtige Aspekte

Die Aufbaumodule werden auf Grundlage einer bedarfsorientierten Beratung zwischen Teilnehmenden (bzw. Vertreter der Teilnehmenden) und DozentInnen/ReferentInnen individuell ausgearbeitet. Die vertiefenden Module sind als ganztägiges Format (acht Lerneinheiten) angelegt.

Folgende Formate werden als vertiefende Module angeboten:

- **„Naturführungen leicht verständlich“**  
(Schwerpunkt: Leichte/Einfache Sprache)
- **„Naturführungen mit allen Sinnen“**  
(Schwerpunkte Hören und/oder Sehen)
- **„Naturführungen für Alle entwickeln“**  
(Schwerpunkt: Angebotsentwicklung von Führungen, Verbesserung der eigenen Führung)
- **„Naturführungen für Alle kommunizieren und vermarkten“**  
(Schwerpunkt: Marketing, Kommunikation, Vertrieb)
- **„Naturführungen für Alle in der Region vernetzen“**  
(Schwerpunkt: Netzwerken, eigene Führung in die Servicekette integrieren)

Bei den Vertiefungsmodulen werden folgende Inhalte und methodischen Ansätze „standardgemäß“ verfolgt:

- **Dauer/Umfang:** eintägig, acht Lerneinheiten (á 45 Minuten)
- **Zielgruppe:** Weiter-/ Fortbildung für bereits erfahrene Personen
- **Ziele:**
  - o Vermittlung von spezifischen Kenntnissen hinsichtlich inklusiver Führungsangebote
  - o Vertiefung und Erweiterung der Kenntnisse bezüglich besonderer Anforderungen bei inklusiven Naturführungen (je nach gewählten Vertiefungsschwerpunkt)
  - o Befähigung zur Verbesserung des eigenen, barrierefreien Führungsangebotes
  - o Hinweise zur Schaffung spezieller barrierefreier Führungsangebote

- **Inhalte:**

Zielgruppendefinition, Anforderungen an inklusive Angebote aus Sicht der Zielgruppe, Einführung in zielgruppenspezifische Kommunikation, Ergänzende Hilfsmittel, Hinweise zur Optimierung und Vermarktung, Erstellen von Texten und anderen Kommunikationsmedien.

## Methodik

In allen Modulen wird ein Methodenmix aus Präsentation, Erfahrungsaustausch und Workshop/Gruppenarbeit mit Praxisübungen z.B. zu verschiedenen Einschränkungen, angewandt.

## Wer hat die Schulungen erstellt? – Projektteam „Natur ohne Barrieren“

Die Schulungen wurden im Rahmen des Projektes „Natur ohne Barrieren“ von Global Nature Fund, Reisen für Alle, Nationale Naturlandschaften e.V. und Pagenkopf Consult auf Basis langjähriger Erfahrungen entwickelt und getestet.

## Wer führt die Schulungen durch? – Das Dozententeam

Abgesehen von den oben genannten Projektpartnern, werden die Schulungen von akkreditierten DozentInnen/ExpertInnen umgesetzt, um geografisch gut in Deutschland vertreten zu sein. Der Expertenpool befindet sich noch im Aufbau.

Sprechen Sie uns an, wenn Sie bereits ExpertIn sind und Schulungen anbieten können.

## Welche Kosten entstehen für die Schulung? – Das Preismodell

Das Schulungskonzept wurde im Rahmen eines von der Deutschen Postcode Lotterie und der HAKA-Stiftung geförderten Projektes erstellt und erprobt. Aus diesem Grund müssen keine Entwicklungskosten durch die Schulungen refinanziert werden. Die Schulungen können deswegen zu einem attraktiven Preis angeboten werden. Die Kosten für eine eintägige Schulung betragen 1.200 EUR zzgl. Reisekosten und MwSt. Dies beinhaltet einen virtuellen Vorbereitungstermin, die individuelle Anpassung der Module an die spezifischen Gegebenheiten sowie die Umsetzung der Schulung. Die ganztägigen Schulungen beinhalten neben der Qualifizierung der Teilnehmenden, die Verbesserung, Entwicklung bzw. Schärfung eines eigenen Führungskonzeptes und ggf. konkrete Hinweise für die Schaffung eigener inklusiver Führungsangebote und damit eine dauerhaft wirkende Schulungsleistung.

Die Kosten für eine halbtägige Schulung betragen 800 EUR zzgl. Reisekosten und MwSt. Dies beinhaltet einen virtuellen Vorbereitungstermin, die individuelle Anpassung der Module an die spezifischen Gegebenheiten sowie die Umsetzung der Schulung.

Sofern die weitergehende Beratung weiterer Angebote einer Einrichtung gewünscht ist, können die ExpertInnen dafür zusätzliche, individuelle Angebote erstellen.

Seminarraum, Pausenversorgung, Seminartechnik etc. werden durch AuftraggeberIn zur Verfügung gestellt.

## Kontakt für Buchungsanfragen

### Global Nature Fund

Büro Berlin

Katja Weickmann

[weickmann@globalnature.org](mailto:weickmann@globalnature.org)

030 2400867341

Hackescher Markt 4a

10178 Berlin

Gefördert durch:

